

El limitador de carga LMC ofrece una forma sencilla y precisa de controlar la carga en ascensores de tracción. Su fácil instalación (Sólo 5 min), con unidad de control separada y calibración por el diámetro de los cables hacen que este equipo sea perfecto tanto para reformas como para nuevas instalaciones en las que las dimensiones son un problema. Tanto instalaciones directas 1:1 como indirectas 2:1



The LMC wire rope sensor provides an easy and precise solution for controlling the load in traction lifts. Its quick and easy installation along with the electronic control unit and calibration (5 mins.) through the diameter of the ropes make it the perfect solution for lift modernisations with all types of roping (1:1, 2:1 & 4:1).



Der Seillast-Sensor LMC ermöglicht eine einfache und präzise Lastmessung für Seilauzüge. Aufgrund seiner schnellen und einfachen Installation (5 Minuten), der separaten elektronischen Auswerteeinheit und der Kalibrierung unter Berücksichtigung der Seildurchmesser ist er die perfekte Lösung für Modernisierungen von Aufzügen mit jeder beliebigen Seilaufhängung (1:1, 2:1 & 4:1).

- * Calibración automática por el diámetro de los cables. No es necesario usar peso conocido para calibrarlo.
- * Muy fácil instalación (5 minutos).
- * Brida Universal acoge todos los cables.
- * Disponible para instalaciones 1:1, 2:1 y 4:1.

- * Automatic calibration using the wire rope diameter, meaning no need for test weights.
- * Quick and easy installation (5 Mins.).
- * Universal clamps for all types of rope distribution.
- * Suitable for 1:1, 2:1 & 4:1 roped installations.

- * Automatische Kalibrierung durch Angabe des Seildurchmessers, d.h. keine Notwendigkeit, Testgewichte zu verwenden.
- * Schnelle und einfache Installation (5 Minuten)
- * Universale Klemmen für jede beliebige Seilanordnung.



Características Mecánicas :

Capacidad de trabajo (RC)
Carga de máxima seguridad
Carga máxima
Flexión a máxima carga
Histéresis
Error total
Peso



Mechanical Features :

Operating Capacity (RC)
Safe Load
Ultimate Overload
Deflection at Overload
Hysteresis
Total Error
Weight



Mechanische Daten :

Messbereich (RC) 4000 Kg / 7500Kg
Maximallast 150% RC
Grenzlast 200% RC
Biegung bei Grenzlast <0.5 mm
Hysteresis <0.1% RC
Gesamtfehler-Quote <0.5% RC
Gewicht 2 Kg

Características Ambientales :

Efecto T^a en señal de salida
Efecto T^a en cero
Rango de T^a de trabajo

Temperature Features :

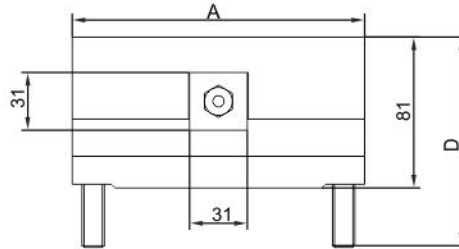
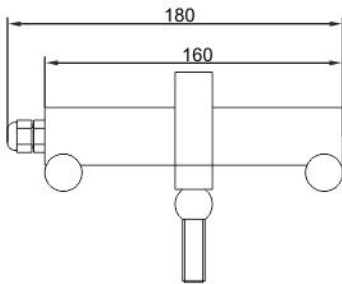
Temp. effect on output
Temp. effect on Zero
Operating Temperature

Temperatur Daten :

Temperatur-Effekt beim Ausgang <+/- 0.01% / °C
Nullpunktabweichung aufgrund <+/- 0.02% / RC
von Temperaturschwankungen -10°C / 50°C
Temperaturbereich

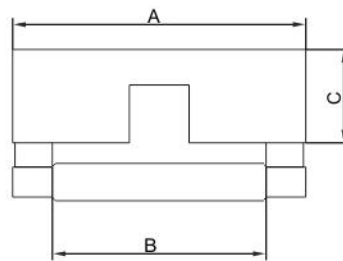
All dimensions
in millimetres

LMC



All dimensions in
millimetres

	A	B	C	D
SIZE 1	97	55	50	113
SIZE 2	117	75	50	113
SIZE 3	157	115	50	113
SIZE 4	202	160	50	113
SIZE 5	230	188	70	133
SIZE 6	268	226	70	133



SENSOR WIRING COLOURS

RED	■	+ Vdc
BLACK	■	- Vdc
GREEN	■	+ SIGNAL
YELLOW	■	- SIGNAL

LMC INSTALLATION ON WIRE ROPES:

